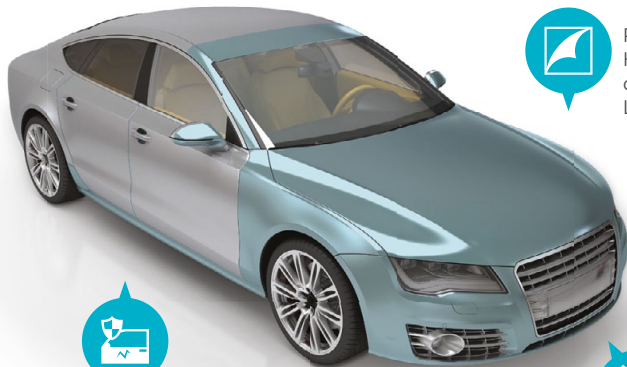


LLUMAR® LACKSCHUTZFOLIE DER KLARE VORTEIL



Schützt die Kanten von
Fahrzeugtüren vor
möglichen Lackschäden



Sichert Ihre Investition, indem das
Erscheinungsbild Ihres Fahrzeugs so geschützt
wird, dass es länger wie neu aussieht.



Praktisch unsichtbare
Hochglanzoberfläche und hohe
optische Klarheit- gleicht dem
Lackbild eines Neuwagens

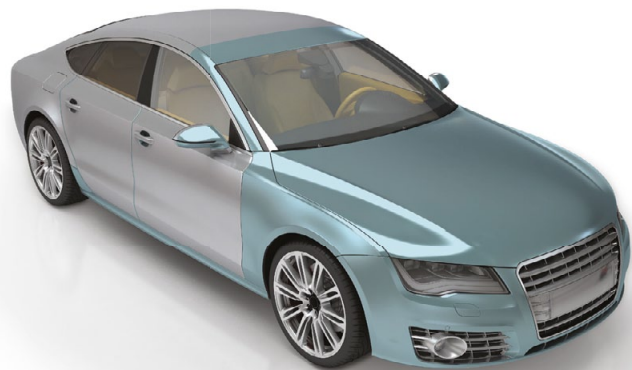


Eine hochtransparente,
selbstheilende
Oberflächenbeschichtung,
die Ihr Auto vor Kratzern
und Verfärbungen schützt



Ganzjahres- Schutzschild
gegen Steinschlag,
Straßenschutt, Streusalz
und Sand

SELBSTHEILENDE OBERFLÄCHE



LLumar®
Lackschutzfolie
heilt sich selbst
bei Kratzern und
Schleifspuren

Die Selbstheilung erfolgt bei mäßiger Erwärmung der Folie (32 ° - 40 ° C). Dies kann bewirkt werden durch:



Sonneneinstrahlung

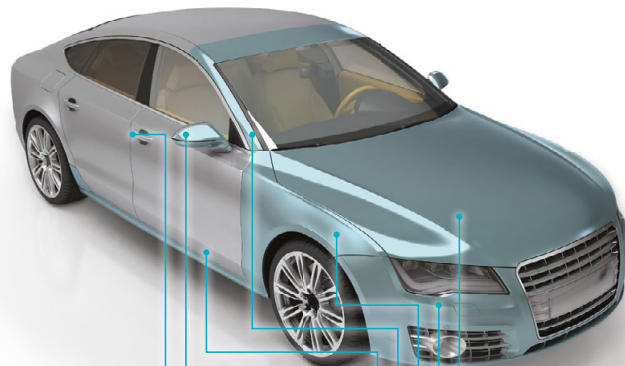


Motorwärme



Warmes Wasser

SCHUTZ GENAU DA WO ER AM NÖTIGSTEN IST



- Motorhaube
- Stoßfänger
- Kotflügel
- A-Säulen und Dachholme
- Einstiegschweller
- Außenspiegel
- Türkanten und Griffe

Lackschutzfolie kann auf
jede lackierte Oberfläche
des Fahrzeugs
aufgetragen werden

Kann in Set- Paketen
angeboten, oder an die
Bedürfnisse und das
Budget des Kunden
angepasst werden

GARANTIE & PFLEGEANLEITUNG



Herstellergarantie*

- LLumar® gewährt 5/10 Jahre Garantie gegen Rissbildung, Blasenbildung und Vergilbung
- Nur zur Verwendung mit Original OEM-Fahrzeuglacken bestimmt
- Nur für professionell installierte Folien
- Deckt das Neulackieren des Fahrzeugs nicht ab**
- Die Garantie erlischt, wenn das Fahrzeug auf einer Rennstrecke eingesetzt wird

Empfohlene Pflege für LLumar® Lackschutzfolie



Warten Sie nach der Folierung mindestens drei Tage mit der nächsten Fahrzeugwäsche oder Wachsversiegelung und mindestens 30 Tage mit der nächsten Hochdruckreinigung.

Nach Ablauf dieser Frist sind häufige Fahrzeugwäschen und Oberflächenversiegelungen empfohlen.

Ihre neue Folie benötigt 30 Tage um komplett durchzutrocknen. In dieser Zeit können Trübungen und/ oder Kondenseffekte entstehen.

EASTMAN

Ihr Händler

*Nur wenn sie ausschließlich auf Herstellungs- oder Materialfehler zurückzuführen sind. **Unabhängig davon, aus welchem Grund die Folie entfernt wurde.

LLumar® und das LLumar® Logo sind eingetragene Warenzeichen von Eastman Chemical Company und/oder ihren Tochterfirmen. Das hierin verwendete © bezeichnet die Eintragung der Warenzeichen in den USA und können auch international registriert sein. Alle Rechte und Irrtümer vorbehalten. Version 1.00.0815